



20여년의 축적된 IT기술, 통합유지보수 전문기업 늘푸른정보기술



기업 정보



기업명

(주) 늘푸른정보기술



사업영역

전산기기 및 통신기기
소프트웨어 개발
매출 : 85억, 종업원 : 20명



주소

부산 해운대구 센텀서로 30,
1702/1703호



설립일자

1999년 01월



대표이사

원덕희



홈페이지

<https://www.nprlt.co.kr>



채용 정보



모집학과

소프트웨어융합학과



모집인원

00명



연봉

회사 내규에 따름

복리후생 4대보험
기타사항



모집 분야

구분	모집부분	업무내용	우대조건	인원(명)
1	스마트팩토리 관련	ICT융합 소프트웨어 개발 분야		1명



기업연혁 및 수상실적

2020년 ~ 2017년

- CISCO 협력사 등록
- HPE Gold Partner, HPE PRS Silver Partner 체결
- 본사이전 (센텀 KNN타워)
- 벤처기업인증
- 고용노동청 우수 중소기업 인증
- 중소벤처기업부 스마트제조혁신추진단 스마트 공장 공급기업 선정
- 정보통신 공사업등록(제510230호)
- 기업부설연구소 설립인가
- 청년 친화강소기업 선정
- 현대중공업 협력사 등록

2016년 ~ 2005년

- (주)늘푸른정보기술 상호변경
- 창신그룹 협력사 등록
- HP 협력사 등록(GOLD)
- LG전자 협력사 등록
- Microsoft 협력사 등록(GOLD)
- 세정그룹 협력사 등록
- 삼성전자 협력사 등록
- 카스퍼스키 협력사 등록(GOLD)
- DELL 협력사 등록
- Advantech DID 협력사 등록



기업개요

(주)늘푸른정보기술은 고객중심의 비즈니스 정신을 바탕으로 1999년 설립 이후 현재까지 국내는 물론 해외법인 고객사에 IT컨설팅, IT인프라 구축, SW개발(ERP, PCC, SAP, CBD 등) 통합유지보수등 다양한 경험에서 축적된 핵심기술과 노하우로 최상의 서비스만을 제공하여 어느덧 업계 선두기업으로 성장하였습니다.

(주)늘푸른정보기술은 지역 선두기업에 걸맞는 책임감과 리더십으로 늘 고객입장에서 생각하는 IT사업군과 지역 모범기업으로 진일보하였습니다. (주)늘푸른정보기술은 더불어 살아가는 행복한 사회를 만들기 위하여 지역사회에 나눔을 실현하는 사회공헌 기업으로 거듭나도록 하겠습니다.

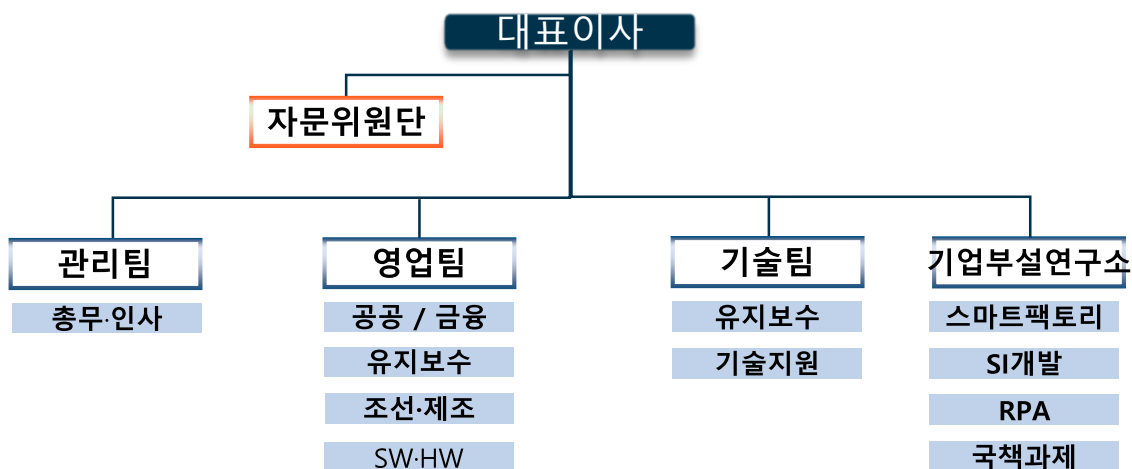
감사합니다.

대표이사 원 덕 희





조직도 및 기술인력 현황

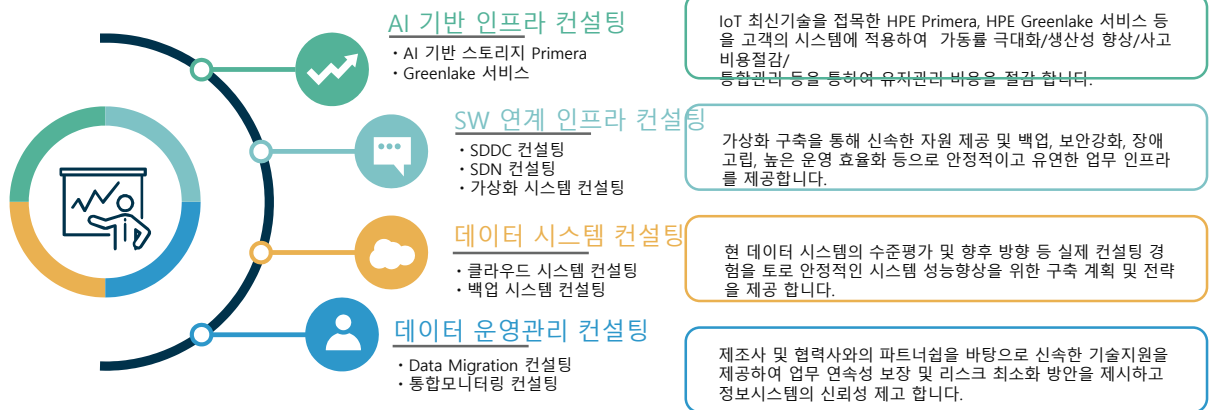


주요 고객사





사업 분야(1)



- 고객의 니즈에 맞춰 안정적인 ICT 시스템 구축 및 운영을 위한 전문화된 솔루션을 제안 드립니다.
- ICT 전문가가 체계적인 분석을 통해 서비스연속성/운영능력고도화/경제성을 고려한 컨설팅을 제공 합니다.

HW/SW

- 성능 및 용량관리
- 비상시 긴급복구 업무 지원
- 경험 기반의 선제적 시스템 개선활동 수행

Network, 보안

- 현 네트워크, 보안 운영 현황 분석 및 체계적 유지관리
- 방법론에 의한 취약점 분석 및 개선



전산자원 통합관리

- 다양한 유지관리 / 운영 노하우 접목을 통한 통합관리 서비스 고도화 실현
- 시스템 운영 / 관리 매뉴얼 현행화 및 지속적인 업데이트 수행

장애처리 및 예방

- 정기점검 등을 통한 장애요인 차단
- 장애 발생시 신속한 대응
- 시스템 오류 및 장애 최소화

- ✓ 체계적인 사업관리를 통한 서비스 품질 강화
- ✓ 선제적 장애 예방을 위한 예방 점검 및 신속한 장애 복구 지원
- ✓ 전문가 중심의 본 사업에 특화된 운영지원 인력 활용

- 유사 사업 수행 경험 기반의 준비된 구축전문가 및 엔지니어를 투입하여 안정적인 서비스를 제공 합니다.
- 제조사 및 협력사와 파트너 계약 체결을 통해 신속하고 신뢰성 있는 기술지원이 가능합니다.



사업 분야[2]

스마트공장

스마트공장 신규구축, 고도화, 시범공장 (※)늘푸른정보기술에서 지원하겠습니다.

기획/설계 → 생산 → 유통·판매 등 전 과정을 IoT·AI·빅데이터 등으로 통합하여 자동화·디지털화 구현,
설비의 가동상태를 IoT센서를 통해 모니터링하고, 빅데이터 분석으로 효율적인 제어를 제공하고 있습니다.

스마트공장 보급확산사업의 배경

- 01 수주부터 출하까지의 정보관리 시스템화 필요성 증대
- 02 기존 수기로 운영되는 관리방식의 효율적인 개선
- 03 스마트공장 전문업체를 통한 체계적인 스마트공장 구축
- 04 고객 신뢰도 확보 및 생산제품의 경쟁력 향상

NPR-MES 기능

기준정보관리	영업관리	자재관리	생산관리	품질관리	출하관리	모니터링	시스템관리
기준코드관리	견적관리	직접입고등록	작업지시관리	수입검사관리	제품입고등록	참고현황	부서관리
자사정보관리	주문관리	입고검사 성적서 등록	생산실적관리	외주검사관리	출하지시등록	생산현황	사용자관리
거래처관리	주문 및 납품현황	기초재고정보등록		출하검사관리	제품출하처리	재고현황	권한관리
품목관리	발주관리	재고 현황			운송차량등록	제품입고현황	화면관리
BOM 등록	발주 및 입고현황					제품출하현황	공지사항관리
BOM 다단계조회	납품관리					종합현황	사용이력관리
공정관리							



업종 및 기업의 수준과 역량에 맞춰 ICT기반으로 **생산 시스템의 최적화**를 구현합니다.



생산과정의 실시간 모니터링이 가능하고 공정이 최적화 됩니다.



고객 요구 대응, 환경 적응성을 높인 **유연한 생산 체계**를 가집니다.