



# 항만 물류분야의 혁신을 주도하는 기업

GREEN SMART PORT SOLUTION

**[주] 지팬스**



## 기업 정보

기업명

[주] 지팬스

사업영역

항만 물류 자동화

주소

부산 해운대구 센텀동로 71  
벽산 e-센텀클래스원 II 1409호

설립일자

1998년

대표이사

김 명 호

홈페이지

<http://www.gpans.com>



## 채용 정보

모집학과

소프트웨어융합학과

모집인원

2명

연봉

2학년 진학 직전 결정  
(회사규정에 따름)

직무내용

소프트웨어 개발 (항만 물류 자동화를 위한 SW개발)

복리후생

회사내규에 따름 (신입사원 처우)



## 연혁

1998	<ul style="list-style-type: none"> <li>㈜지팩스 설립(부산시 용당동 현 부산항컨테이너터미널내)</li> </ul>
1999	<ul style="list-style-type: none"> <li>PECT 전산시스템 SM 체결</li> </ul>
1999	<ul style="list-style-type: none"> <li>ISO TANK R&amp;C WEB SYSTEM 구축 및 출시</li> </ul>
2000	<ul style="list-style-type: none"> <li>PECT 전산시스템 SM 체결</li> </ul>
2001	<ul style="list-style-type: none"> <li>삼성SDS "MLOGIS(현재 CELLO)" 개발 및 운영 계약 체결</li> </ul>
2001	<ul style="list-style-type: none"> <li>MLOGIS 서비스 실시(PECT, CJ대한통운, 동방, 인터지스 등 13개사)</li> </ul>
2002	<ul style="list-style-type: none"> <li>PECT UNDERMAN &amp; Y/T 풀링 SYSTEM 구축</li> </ul>
2003	<ul style="list-style-type: none"> <li>해양수산부 GATE 자동화(BARCODE) 사업 수주</li> <li>일본 고베(C-18) GATE 자동화 사업 수주 및 구축</li> </ul>
2004	<ul style="list-style-type: none"> <li>해양수산부 일반부두 GATE 자동화 구축(부산, 인천, 포항, 제주)</li> <li>기업 부설 연구소 설립</li> <li>벤처기업 인증</li> <li>이노비즈 인증</li> </ul>
2005	<ul style="list-style-type: none"> <li>국내(PECT) 최초 크레인(ATC)자동화 수주(현대상호중공업)</li> <li>일본 기타큐슈부두 IGS 수주</li> <li>일본 하가다컨테이너터미널 IGS 수주</li> </ul>
2006	<ul style="list-style-type: none"> <li>RED Herring 아시아 IT 100대 기업 선정</li> <li>해수부 광택항 RFID 항만물류보안시스템 수주</li> </ul>
2007	<ul style="list-style-type: none"> <li>광양항 3-1단계 IGS 수주</li> <li>해수부 여수항 RFID 항만물류보안시스템 수주</li> </ul>
2009	<ul style="list-style-type: none"> <li>국가 연구개발(R/D) 과학기술부 장관 표창</li> <li>국가 연구개발 ATC 자동화 크레인 수주</li> </ul>
2010	<ul style="list-style-type: none"> <li>컨테이너터미널 SM 서비스(HJNC외 5개사의 최장 22년간 서비스)</li> </ul>
2010	<ul style="list-style-type: none"> <li>"SMARTLO" 솔루션 개발 서비스 개시</li> </ul>
2012	<ul style="list-style-type: none"> <li>일본 TMS &amp; WMS 수주</li> </ul>
2016	<ul style="list-style-type: none"> <li>HJNC GATE ATM 수주</li> </ul>
2018	<ul style="list-style-type: none"> <li>GWCT 운영시스템(TOS) 수주</li> </ul>
2019	<ul style="list-style-type: none"> <li>여수광양항만공사 광양항 컨테이너터미널 반출입차량 TAT 시스템 수주</li> </ul>



## 기업 개요

ASIA 100대 기업으로 세계가 인정한 21세기 물류 IT분야 선두기업 지팩스



GPANS는 터미널 운영사, 선사, 운송사, 화주 등을 주 고객으로 보다 앞선 서비스를 제공하기 위해 끊임없이 노력하고 있습니다.

우리는 컨테이너터미널자동화를 위한 각종 솔루션과 차세대 물류 솔루션을 개발·공급하고 있습니다.

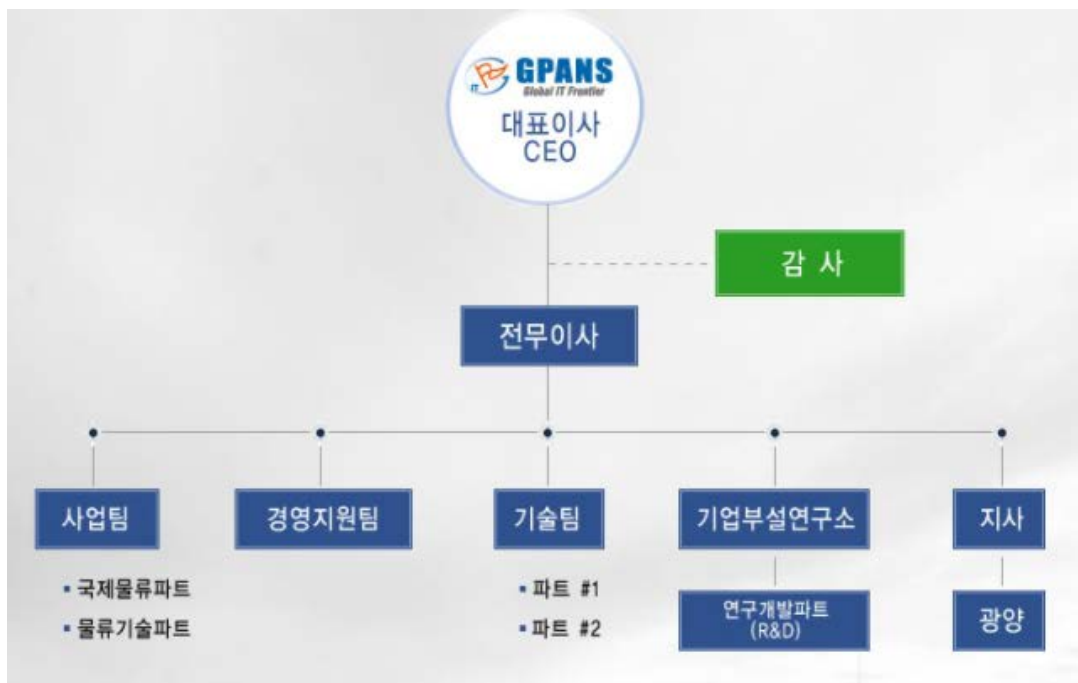
컨테이너터미널 GATE 자동화, YARD 자동화, 본선 자동화와 함께 Port Security Solution, 창고관리 시스템(WMS) 등 다수의 솔루션을 보유하고 있습니다.

더불어, 정보통신기술(ICT)의 융합으로 이뤄지는 차세대 산업혁명 속에서 빅데이터 및 인공지능 기반의 딥러닝, 머신러닝 분야의 특화기업으로 나아가기 위해 2000년대부터 Container Number Recognition(CNRS) 및 Container Damage Recognition System (CDRS)에 적용하여 연구개발을 진행하고 있습니다.

GPANS 임직원 모두는 국내외 향만물류 IT산업의 선두주자로서 항상 고객서비스를 증진시키는데 최선을 다할 것입니다.



## 조직도



## 사업 분야(1)

### ● 게이트 자동화

#### ■ 개요

지능형 게이트 자동화 솔루션이란 차량의 정차 없이 컨테이너 종합정보를 자동으로 인식, 관리하는 디지털 솔루션입니다.


#### ▶ 차량의 정차 없이 컨테이너 종합정보

(컨테이너번호, 차량번호, 손상정보, 크기, 종류, 계근 등)를

**자동으로 인식, 관리하는 디지털 솔루션**으로서,

게이트 운영인력과 비용을 절감 할 수 있고 운영 효율을 극대화시켜 터미널 생산성 증진에

기여하는 자동화 게이트 통합 운영 솔루션입니다.



**INTELLIGENT GATE SOLUTION**




GPANS offers gate solution with recognition & management of container info, such as container number, size & type, damage, and etc. It will provide reduced time and cost for gate operation and improved operation efficiency.

**Features** ▾

- Container Number Recognition
- Container Size / Type Recognition
- Container Damage Identification
- Container Weight Computed
- Gate Operation Manager

**Benefits** ▾

- One stop process for container info recognition (container number, damage, weight, type, size, etc.)
- Reducing gate process time by automated container info recognition
- Improving gate productivity and efficiency
- Having objective damage information (type, size, location)
- Reducing cost for damage claims
- Enables container terminals to offer updated services to customers
- Sending PDF Type EIR (Equipment Interchange Receipt) to customers






## 사업 분야[2]

### ● 야드 자동화

#### ▣ 개요

컨테이너 터미널에서 하역장비(TC, ATC, YT)간 인터페이스 시스템 구축을 통해 운영 효율 향상을 도모하기 위한 솔루션입니다. 컨테이너 터미널 야드 내 인프라를 구축하여 작업 내용을 실시간 교환 및 모니터링함으로써 터미널의 생산 / 운영효율성 향상을 지원합니다.



**YARD OPERATING SOLUTION**

GRANS offers yard solution that provides yard crane automation, and interface between RMGC and Trailer or Yard Tractor for improving yard productivity and reduce operating costs.

**Features**

AST

CPS

CNRS

**YOS**

TPDU

VMT

RTLS

**AST (ALS + SPSS + TLPS)**  
 ALS - Automatic Lifting System  
 SPSS - Stacking Profile Scanning System  
 TLPS - Truck Lifting Protection System

**CPS (Chassis Positioning System)**  
 Sensing of container and chassis position by 3D Scanner

**CNRS (Container Number Recognize System)**  
 Offers container number recognition in yard crane

**TPDU (Trailer Position Detect Unit)**  
 Offers interface between trailer and manned / un-manned RMGC  
 Certain interval for work order interface (Access to VTS) with Trailer

**VMT (Vehicle Mounted Tablet)**  
 Offers interface between TOS and V/T or other yard vehicles  
 Strong to vibration, Small, Manual brightness and change for monitor angle

**RTLS (Real Time Locating System)**  
 Offers RF/Bluetooth based yard vehicles position tracking solution

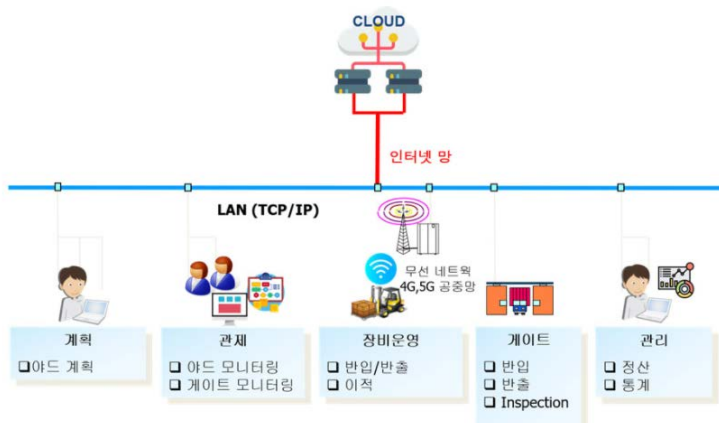
**ANTI SWAY**

**Benefits**

- Yard crane un-manned automation
- Reduce yard operating cost (crane, vehicle, labor, etc.)
- Improving yard operation efficiency by real time interface
- Increasing yard productivity by real time work process
- Reducing industrial disaster by safer yard operation
- Enables yard vehicle operation performance management


### ● CY 자동화

소규모 CY(Container Yard), ICD(Inland Container Depot) 및 공컨테이너(Empty Container) 장치장을 위한 자동화 솔루션입니다. 실시간 프로세스 제어 및 장비 자동배정을 통해 운영 효율성 및 생산성 향상을 지원합니다.



## 사업 분야[3]

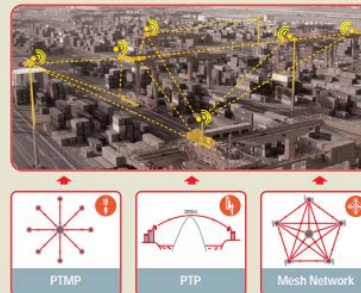
### ● 무선관리 솔루션



**WIRELESS BROADBAND SOLUTION**

GPANS offers wireless broadband solution that provides cost-effective performance, scalability & survivability with seamless support for ad-hoc and infrastructure-based operation.

**Features**



**PTMP (Point To Multi Point)**

- Managing many SMA (up to 255) with one AP (point to multi point network (up to 100))
- Outstanding security / Over the Air QoS (Data Encryption Standard) + AES (Advanced Encryption Standard) Optional
- Easy installability and mobility / small communication modules

**PTP (Point To Point)**

- High-capacity data transmission at endpoints where the wired section cannot be extended (A maximum data transmission capacity of 300Mbps)
- Communications over long distances or in environments with obstacles (A maximum length of 200km)
- Automatic frequency selection to maintain the highest data transmission rate (Intelligent dynamic frequency selection (spectrum management))

**Mesh Network**

- Providing stable network support without a pause to high-speed moving equipment
- Self-forming and self-repairing network
- Location tracking without GPS - No need for additional infrastructure

**Benefits**

- Increasing efficiency and productivity at a port by providing a stable, passwordless network to moving equipment such as QC/TC/VIT
- Reducing the cost of installing, establishing and moving the network by using super light, micro-sized modules
- Improving port efficiency by increasing network capacity with verified network coverage and multi-hop technology
- Reducing customers' productivity through minimizing areas where a wired network is hard to be installed (shadow areas)
- Providing long-distance broadband communications for areas that cannot be connected through a wired network

### ● 출입 보안 솔루션



**ACCESS SECURITY SOLUTION**

GPANS offers RFID based Access Security Solution that provides convenience of port access to customers through simplified access process and enables computerization of port access security

**Features**



**On-Line access control of entire port by applying GPS status (GN/Regional Control)**

- Secure access control against unauthorized access
- Real time monitoring for access status of personnel or vehicles
- Recording in and out time of personnel and vehicles access
- Additional security device: recognition device (license plate, fingerprint), lifting gate / crossing gate

**Benefits**

- Enables secure access control of entire port by Port Authority
- Immediate response to a state of national emergency or terrorist attack
- Clear operation of port access security
- Easy to apply access control to new port facility
- ▶ P.B. effect to domestic and international customers as an secure and safe port

## 사업 분야(4)

### ● 창고관리 솔루션

