



(주)비케이컴퍼니

기업 비전

(주)비케이컴퍼니는 전국규모의 프랜차이즈로서 부산에 본사를 둔 몇 안되는 외식전문기업 중 하나입니다.

현재 아마스빈과 베트남에 핫도그브랜드 빅브로 등 국내외 10여개의 브랜드를 개발 운영하고 있습니다. 또한 회사의 기술력을 집약해 2019년 3월부터 건설을 시작하여 2021년 1월 경남 최대규모(건평기준) 600평의 카페를 전포동에 오픈하였습니다(전포동 오프커스).

외식업이 가질 수 있는 대부분의 직무를 보유하고 있기에 직무 경로개발을 함께 고민하며 향후 창업에 든든한 동반자가 될 것입니다.



기업 정보



기업명

(주)비케이컴퍼니

업종 외식 프랜차이즈



설립일자 2008년 08월 11일



[https://www.amasvin.com /](https://www.amasvin.com/)

대표이사 이 욱 기



부산 부산진구 중앙대로666번길
17(우)47296



1899-860



채용 정보



모집학과

스마트호스피탈리티학과
(호텔.관광.외식.조리&창업)

모집인원 00명

연 봉 협상 후 결정

모집분야

R&D, 매장관리, 운영관리, 음료제조, 창업, 조리사

우대사항

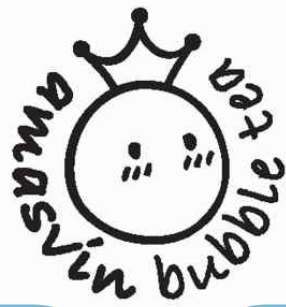
외국어 우수자, 관련 자격증, 동종업계 근무 경력

복리후생

4대보험 / 직무성과급 / 해외연수 / 효도수당 / 워크샵

▶ 기타사항

직원 평균연령 30대 초반의 젊은 기업으로써 직원들과 같이 늙어가며 원활한 소통과 개개인의 미래와 발전을 함께 고민을 합니다.



「빨리 달리기 보다 오래 달리겠습니다.」

(주)BKC 컴퍼니는 2008년에 설립되어 올해로 12년의 영업이력을 갖고 있는 회사입니다. 커피, 베이커리, 버블티, TEA, 디저트, 배달, 핫도그, 레스토랑 등의 브랜드가 있으며, 보유한 노하우를 바탕으로 더욱 다양한 분야의 진출을 준비하고 있습니다.



기업 연혁

일 자	주요내용
2008.08	아마스빈 창업(현 서면 본점)
2012.04	BKC 아마스빈 본사 설립
2012.08	BKC 아마스빈 서울지사 설립
2013.01	첫 가맹사업 시작
2013.08	BK 유통 물류센터 신설
2014.06	서울지사 물류센터 신설
2016.11	한국유엔봉사단 대한민국 세종대왕 나눔봉사 대상
2017.11	국회 산업통상자원위원회 위원장상

일 자	주요내용
2017.03	아마스빈 베트남 호치민 진출
2017.03	하동녹차 MOU 체결
2017.09	매장 100호점 돌파
2018.05	로스터리/베이커리 카페 도쿄 오픈
2018.07	아마스빈 자체 로스팅 설비 구축
2018.09	2019 월드 핸드드립 챔피언십 공식후원
2019.10	매장 200호점 돌파
2019.11	미국, 캐나다 마스터프랜차이즈 MOU체결



주식회사 비케이컴퍼니 | 대표이사

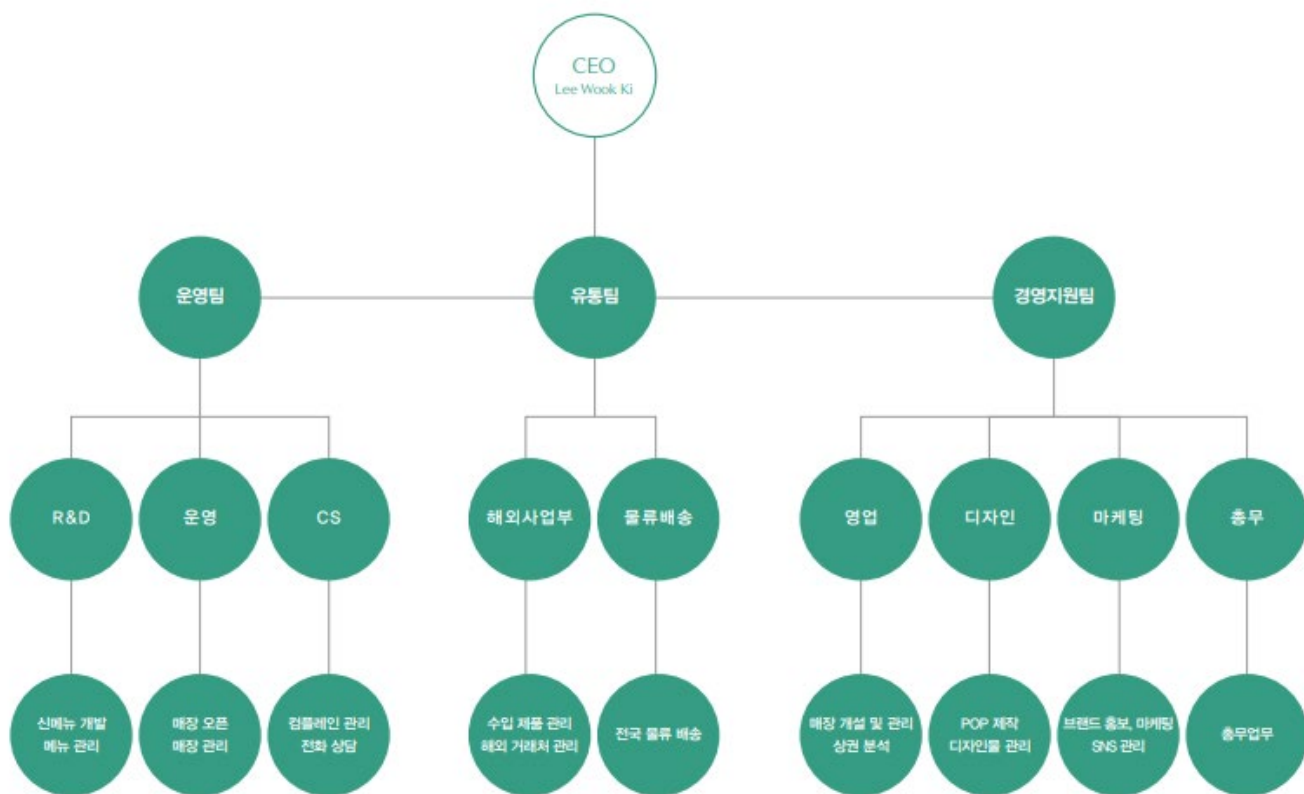
이/욱/기

이욱기

(주) 비케이컴퍼니 대표



COMPANY INTRODUCE



COMPANY INTRODUCE



amaSvin

‘아마스빈은 당신을 사랑합니다’

amasvin은 사랑합니다. 라는 의미의 에스페란토어입니다.
아마스빈과 함께하는 고객, 직원을 사랑하겠습니다.

*에스페란토어 : 폴란드의 라자로 루드비코 자멘호프 박사가 특정언어의 문법에
엄메이지 않으며 평화, 희망의 신념을 담아 만든 국제 공용어



Ludwik Lazarz Zamenhof

amaSvin의 의미

가치를 만들자.

아마스빈은 사람들이 더 나은 음료를 가장 합리적인 가격으로
경험할 수 있도록 하는 것이 고객님들에게 받은 성원에 보답하는
것이라 생각하는 가치지향적 회사입니다. 생생하고 건강한 맛과
경험을 드리고자 연구하고 노력하고 있습니다.

경영철학

COMPANY INTRODUCE



amaSvin
아마스빈

‘amasvin’은 ‘사랑합니다’라는
의미의 ‘에스페란토어’입니다.
아마스빈과 함께하는
고객, 직원을 사랑하겠습니다.



CROWN
왕관

우유방울이 떨어지는 모습을
왕관으로 형상화 해,
신선한 1급A 우유 사용을
강조 했습니다.

TAPIOCA
타피오카

버블티 전문점으로써, 동글동글한
타피오카를 캐릭터화 했습니다.

LOGO

BRAND HISTORY



빨리 달리기 보다 오래 달리겠습니다.

이윽기 대표의 호주 유학 시절, 태어나 처음 마셔본 버블티.
특별한 맛에 반해 즐겨 마시게 되었습니다. 귀국 후 버블티를 잊지 못하고,
그저 해보고 싶다는 열정으로 부산에 자그마한 상가를 얻어 버블티를
팔게 되었습니다. 그렇게 2008년 아마스빈의 첫 매장이 탄생했습니다.

아무도 찾지 않았던 오픈 첫날
2년간의 적자로 삶의 끝에 홀로 섰지만
한명의 손님이 반갑고 고마웠습니다.

보담하고 싶었고, 더 좋은 것을 드리고 싶었습니다.
돈이 아닌 소통을 좋아했던 순수한 마음이
지금껏 아마스빈을 있게 한 원동력이 되었습니다.



HISTORY

BRAND HISTORY



since 2008

2008
Aug. 아마스빈 창업 (현 서면본점)

2012
Apr. BKC 아마스빈 본사 설립
Jul. 2호점 부산대점 오픈
Aug. 물류창고 설립
아마스빈 서울지사 설립
Dec. 제 1회 전체 컨벤션 개최

2013
Mar. 4호점 남포점 오픈
Aug. BK유통 물류센터 신설
아마스빈 창립 5주년
10호점 김해 내외동점 오픈
Dec. 제 2회 전체 컨벤션 개최

2014
Mar. 20호점 경남정보대점 오픈
May. 30호점 장유삼문점 오픈
Jun. 서울지사 물류센터 신설
Aug. 아마스빈 창립 6주년
40호점 하단동아대점 오픈
Nov. 50호점 성남점 오픈

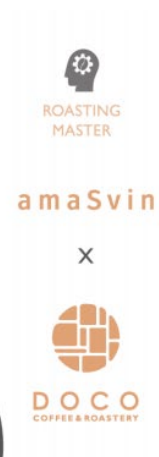
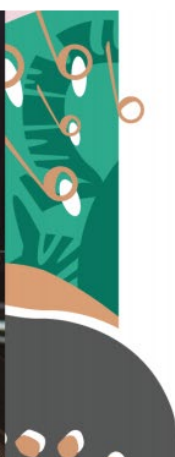
2015
May. 60호점 건대입구역점 오픈
Jul. 70호점 연신내역점 오픈
Aug. 아마스빈 창립 7주년

2016
Feb. 80호점 선유도역점 오픈
Aug. 아마스빈 창립 8주년
Nov. 90호점 안산한양대점 오픈

2017
Mar. 하동축차 MOU 체결
Sep. 100호점 철산역점 오픈
2018
May. 로스타리/베아카리 카페도심가게오픈
Jul. 아마스빈 자체 로스팅 설비
2019
Mar. 전국매장 아마스빈 로스팅 원두 입고
May. 170호점 매장 오픈
Aug. 아마스빈 창립 11주년



MENU & PRICE



로스팅 원두 Roasting Coffee

프리미엄 커피전문 브랜드 DOCCO ROASTERY와 아마스빈 전문 로스터리의 협업 노하우, 그리고 프리미엄 probat 로스터기로 변수를 최소화 해 안정된 좋은 품질의 원두를 직접 로스팅 합니다.

COLLABORATION

MENU & PRICE



하동 말차 Ha-Dong Green Tea

임금님 수랏상에 올리던 상급종의 상급차. 안개, 토양, 다습, 기온차, 해풍이 있는 최적의 재배 조건. 삼국시대부터 시작된 한국 녹차의 최초 재배지. 하동 녹차연구소와 하동군의 협업으로 만듭니다.

COLLABORATION

MENU & PRICE



목장 요거트 Farm Yogurt

충청지역 부여군의 최대규모인 중원목장에서 좋은 먹거리를 먹고 자란 소에서 나온 우유와 아마스빈의 유산균 노하우가 프리미엄 수제 목장 요거트를 만듭니다.

COLLABORATION

DESIGN



amaSvin FRIENDS

아마스빈이 만들어내는 프리미엄하고 자신있는 각각의 원재료들에 개성을 부여하고, 쉽게 인지하고 접근할 수 있도록 도와주는 것이 아마스빈 브랜드의 역할입니다.



뽕구

목장에서 살고 싶어 정소무늬
영세한 순수한 복극곰

*신선한 유제품을 상징



버부리

타피오카 왕국의
모자라지만 힘만 왕자

*생타피오카 사용을 상징



그레이

홍차를 세계에 전파한
우아한 백작

*차집 우리는 홍차 사용을 상징



욱기왕

하동녹차를 사랑하는
세심한 아마스빈의 왕

*하동 왕이 녹차 사용을 상징



덕배. 쫄

포의 집사이자 성실한 농부와
도시 생활에 적응이 시골로 귀농한 찰새

*우리 농산물 사용을 상징



스팅. 로

미지의 힘에 의해 원두와, 커피세리에
멀리 떨어진 인간 아지씨와, 소녀

*직접 로스팅한 커피 사용을 상징



CHARACTER

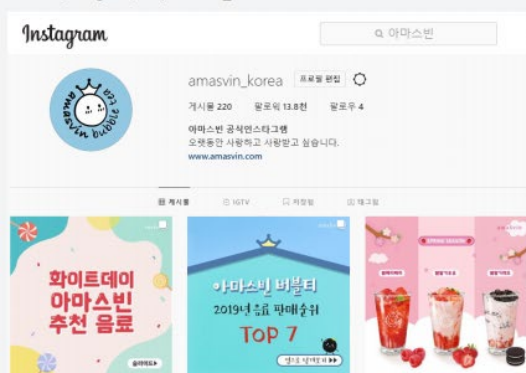


- BTS 지민
- BTS 뷔
- BTS 슈가
- BTS 진
- 세븐틴
- 위너 송민호
- 위너 이승훈
- 강다니엘
- 웅성우
- 뉴이스트 렌

연예인 홀더 이벤트

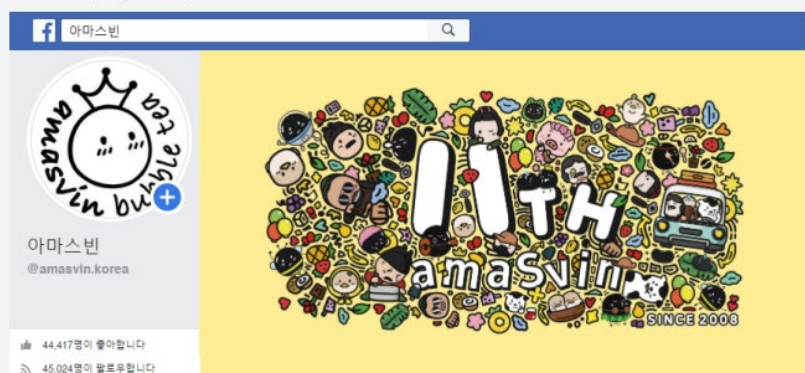
인스타 그램

— www.instagram.com/amasvin_korea



페이스북

— facebook.com/amasvin_korea



PROJECT UNDER PREPARATION



과일 곤약젤리



아마스빈 브랜딩 원두



밀크티



드링크링 과일 요거트



말차 라떼 스틱

M.D

APPEMDIX



■ 2019 WHDC 운영 위원장



■ Q ARABICA GRADER 자격증



■ Q ROBUSTA GRADER 자격증



할배손맛 전포할배 田浦祖父

JEON PO GRANDPA





田浦祖父

전포할배는 부산 전포동을 대표하는
소울 푸드 해달 전문 브랜드입니다.
20, 30대가 주를 이루는 서민일대의
고객층을 설득하기 위해 레트로 감성과
친근한 힙 스타일 감성의 캐릭터를
집속시켜 브랜딩을 시작합니다.

소울푸드

오래된

장인

지역성

+

20, 30대
주고객

레트로

힙 스타일

캐릭터



TYPOGRAPHY

-KOR

할배손맛
전포할배

-CHI

田浦祖父
할배 손맛 전포할배

-ENG

JEON PO GRANDPA
Grandpa : 할아버지를 조금 더 젊게 만들고
친근감 있게 부르는 단어

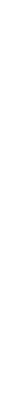
CHARACTER

-전포할배





연3회 워크샵



경쟁자가 없다!! 해외연수





창립기념일선물



